

中華民國105年度 4-0501544

議會
審定

(自105年1月1日起至105年12月31日止)

臺北市政府教育局主管

臺北市地方教育發展基金－臺北市文山區志清國民小學

附屬單位預算之分預算

(特別收入基金)

主辦會計人員 蘇麗卿

機關長官 鄭福來

臺北市地方教育發展基金－臺北市文山區志清國民小學

目 次

中華民國105年度

一、財務摘要	第 1 頁
二、業務計畫及預算概要	第 3 -11 頁
三、主要表	
(一) 基金來源、用途及餘絀預計表	第 13 -14 頁
(二) 現金流量預計表	第 15 頁
四、附屬表	
(一) 基金來源－服務收入明細表	第 17 頁
(二) 基金來源－財產處分收入明細表	第 18 頁
(三) 基金來源－其他財產收入明細表	第 19 頁
(四) 基金來源－市庫撥款收入明細表	第 20 頁
(五) 基金來源－學雜費收入明細表	第 21 頁
(六) 基金來源－受贈收入明細表	第 22 頁
(七) 基金來源－雜項收入明細表	第 23 頁
(八) 基金用途－國民教育計畫明細表	第 24 -35 頁
(九) 基金用途－學前教育計畫明細表	第 36 -40 頁
(十) 基金用途－一般行政管理計畫明細表	第 41 -44 頁
(十一) 基金用途－建築及設備計畫明細表	第 45 -50 頁
五、參考表	
(一) 預計平衡表	第 51 -52 頁
(二) 各項費用彙計表	第 53 -57 頁
(三) 員工人數彙計表	第 58 頁
(四) 用人費用彙計表	第 60 -65 頁
(五) 單位（或計畫）成本分析表	第 66 頁

臺北市地方教育發展基金－臺北市文山區志清國民小學

目 次

中華民國105年度

(六) 5年來主要業務計畫分析表	第 67 頁
(七) 固定項目明細表	第 68 頁

臺北市地方教育發展基金－臺北市文山區志清國民小學

40501544-1

財務摘要

中華民國105年度

單位：新臺幣元

項 目	本 年 度	上 年 度	比較增減(-)	%
經營成績：				
基金來源	108,986,083	113,188,035	-4,201,952	-3.71
基金用途	113,447,149	116,506,607	-3,059,458	-2.63
賸餘(短絀－)	-4,461,066	-3,318,572	-1,142,494	--
餘絀情形：				
基金餘額	1,803,031	6,264,097	-4,461,066	-71.22
現金流量(註)：				
現金及約當現金之淨增(減－)	-4,461,066	-3,318,572	-1,142,494	--

附註：現金流量係採現金及約當現金基礎，包括現金及自投資日起3個月內到期或清償之債權證券。

40501544-02

本 頁 空 白

業務計畫及預算概要

臺北市地方教育發展基金－臺北市文山區志清國民小學

業務計畫及預算概要

中華民國 105 年度

壹、基金概況

一、設立宗旨及願景：

(一) 本校遵照憲法第 158 及 160 條規定，教育文化應發展民族精神、自治精神，國民道德與健全體格、科學及生活智能，以培養學童七大學習領域及十大基本能力。

(二) 本校自 91 年度起依教育經費編列與管理法第 13 條規定設置「臺北市地方教育發展基金」，以促進教育健全發展，提昇教育經費運用績效。

二、組織概況（另附組織系統圖）：

本校設置校長 1 人，綜理全校校務，下設教務處、學生事務處、總務處、輔導室、會計室、人事室及幼兒園等單位，現編制教師 62 人、行政人員 7 人、校警 2 人、專任輔導教師 1 人、工友 3 人、廚工 1 人及教保員 1 人，總計 78 人。

內部分層業務如下：

教務處：秉承校長之命，辦理全校教務事項。

教學組：掌理課程編排、課業考查、學藝競賽、教學研究、教師進修、差假教師調代課及缺補課之查核等事項。

註冊組：掌理註冊、編班、轉學、學籍保管、各項獎助學金補助及成績考查等有關學籍事項。

設備組：掌理教科書編選、教學用具之管理、保管及出版學校刊物等事項。

資訊組：掌理電腦設備及區域網路之管理、保管等事項。

學生事務處：秉承校長之命，辦理全校學生事務事項。

訓育組：掌理訓育計畫之擬定及辦理各類訓育等活動。

體育組：掌理學生體育活動、體格鍛鍊等事項。

生教組：掌理學生日常生活常規，辦理交通導護各項事項。

衛生組：掌理健康檢查，個人及環境衛生檢查、保健等事項。

總務處：秉承校長之命，辦理全校總務事項。

事務組：掌理校舍、校具、財產、物品採購保管、工程發包、監工及驗收。

文書組：掌理文件收發登錄、撰擬繕校、典守學校印信、檔案保管、整理各項會議紀錄及校史等事項。

出納組：掌理現金、零用金、票據、契約之保管等收支事項，辦理員工薪津發放及各項扣繳單據證明等。

臺北市地方教育發展基金－臺北市文山區志清國民小學

業務計畫及預算概要

中華民國 105 年度

輔導室：秉承校長之命，辦理全校學生學習輔導、生活輔導、生涯輔導等事項。

輔導組：掌理學生個案建立、學習輔導、生活輔導、生涯輔導及兩性教育、親職教育等事項。

資料組：辦理輔導資料搜集建檔、組訓愛心家長、實施測驗、社區人力整合、出版親職刊物等事項。

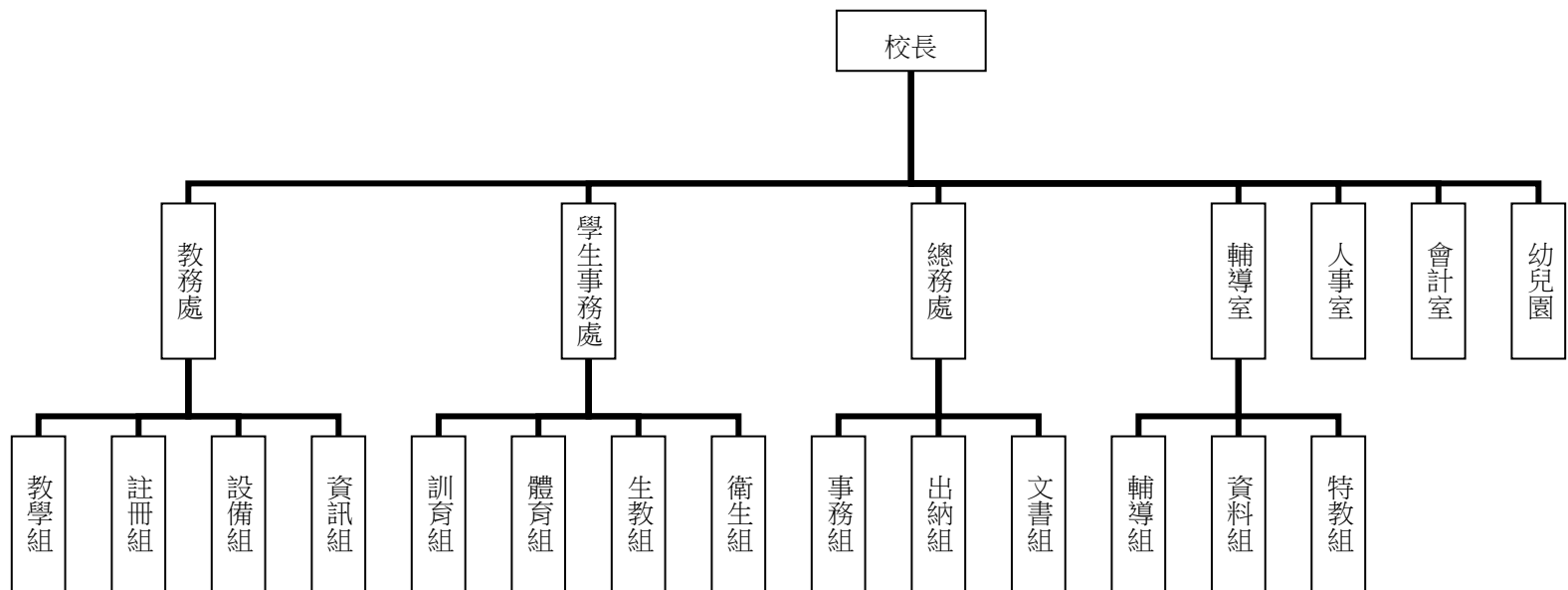
特教組：擬訂特殊教育計畫章則、親師輔導諮詢、特教班甄選鑑別、實施各項診斷測驗、特教兒童追蹤輔導等事項。

會計室：秉承上級主計機關之監督與指導，並受校長之指揮，依法辦理歲計、會計、統計等事項。

人事室：秉承上級人事機關之監督與指導，並受校長之指揮，依法辦理人事管理查核等事項。

幼兒園：秉承校長之命，綜理園務、規劃幼兒教學、保育、環境與各項措施。

三、組織系統圖：



四、基金歸類及屬性：本校地方教育發展基金依據教育經費編列與管理法第 13 條規定設置，本基金為預算法第 4 條第 1 項第 2 款第 5 目所定之特別收入基金，以本府教育局為管理機關。

臺北市地方教育發展基金－臺北市文山區志清國民小學

業務計畫及預算概要

中華民國 105 年度

貳、業務範圍及經營趨勢

一、業務範圍：

- (一) 據教育基本法培養學生健全人格，民主素養，法治觀念，人文涵養，強健體魄及思考判斷與創造能力。
- (二) 據特殊教育法、特殊教育法施行細則及相關規定，設立資優班、啟聰班、身心障礙資源班，因材施教，以達適才適性發展之教育目標。

二、最近 5 年經營趨勢：

基金來源、用途及餘絀

單位：新臺幣元

來源 用途 餘絀	年度	101 年度決算 金額	102 年度決算 金額	103 年度決算 金額	104 年度預算 金額	本年度預算 金額
來源部分		121,203,046	115,316,291	121,824,479	113,188,035	108,986,083
用途部分		122,498,089	116,357,828	119,246,723	116,506,607	113,447,149
餘絀部分		-1,295,043	-1,041,537	2,577,756	-3,318,572	-4,461,066

參、業務計畫

一、業務計畫及目標：

本年度業務計畫重點與預算配合情形及預期績效，詳列如下：

- (一) 國民教育計畫：本年度預算編列 85,318,714 元，預定招收 29 班，學生人數 711 人，新購運動器材、教具及圖書等各科教學設備，革新教學方法，充實各科教材，提高教學效能；並辦理教師甄選及指定活動等項目，藉由辦理各項活動，以鍛鍊學童強健的身體，增進學童各項生活智慧。
- (二) 學前教育計畫：本年度預算編列 8,016,512 元，預定招收 3 班，學生人數 90 人，新購教具及圖書等各科教學設備，革新教學方法，充實各科教材，提高教學效能；並辦理幼兒園招生工作等項目，藉由辦理各項活動，以鍛鍊幼童強健的身體，增進幼童各項生活智慧。

臺北市地方教育發展基金－臺北市文山區志清國民小學

業務計畫及預算概要

中華民國 105 年度

(三) 一般行政管理計畫：本年度預算編列 14,340,379 元，係配合校務推動行政處室支援工作，進而增進校務運作。

(四) 建築及設備計畫：本年度預算編列 5,771,544 元，係辦理西棟廁所整修工程、樓梯地坪整修工程及普通教室櫥櫃改善工程等，以改善教學環境；汰換、充實教學及電腦設備等，俾增進教學效能。

二、執行政府重要政策：

(一) 開啟多元智慧：尊重每個學生獨特的個性，以多元智慧的觀點協助他找到生命的亮點，肯定天生我才必有用，能知於學，樂於學。

(二) 培養生活能力：因應新世紀知識社會的到來，培養學生帶得走的能力，諸如人際溝通能力、資訊能力、終身學習能力、生涯規畫能力、問題解決能力等。

(三) 蘊育人文情懷：在溫馨開放的校園文化中，孕育人文情懷，學會尊重、包容；建構生命的價值、完成人性的開展。

(四) 建置溫馨民主的校園文化：

- 1.以參與式管理、落實行政、教師會、家長會三者的良性互動。
- 2.以學生第一，教學優先的觀念提昇行政服務效率。
- 3.放下威權心態，開啟校園民主之風氣。

(五) 推動適性教學：

- 1.運用小班優勢，採多元化、活潑化的教學及評量。
- 2.運用校內外資源，加強多元學習能力。
- 3.關懷相對弱勢學生之教學及輔導。
- 4.發展資訊教育，充實學生電腦運用之知能，並提昇教師運用電腦教學之能力。

(六) 辦理發展性的訓輔活動：

- 1.辦理各項活動、競賽及展演。
- 2.推動校內外學習服務。
- 3.發展績優社團及校隊，如舞獅隊、桌球隊、田徑隊、合唱團、男女幼童軍團等。
- 4.加強新興領域教育的辦理，並融入各科教學以收成效。

肆、預算概要

一、基金來源及用途之預計：

臺北市地方教育發展基金－臺北市文山區志清國民小學

業務計畫及預算概要

中華民國 105 年度

(一) 本年度基金來源：服務收入 15,000 元，財產處分收入 8,972 元，其他財產收入 30,000 元，市庫撥款收入 107,473,160 元，學雜費收入 843,770 元，受贈收入 24,635 元，雜項收入 590,546 元，基金來源合計 108,986,083 元。

(二) 本年度基金用途：國民教育計畫 85,318,714 元，學前教育計畫 8,016,512 元，一般行政管理計畫 14,340,379 元，建築及設備計畫 5,771,544 元，基金用途合計 113,447,149 元。

二、基金餘絀之預計：本年度短絀 4,461,066 元。

三、現金流量之預計：本年度業務活動淨現金流出 4,461,066 元。

四、補辦預算事項：詳補辦預算明細表

購置固定資產 1,230,892 元

(一) 103 年度為遞延修繕房屋建築支出-東側遊戲場整修工程，補辦預算綜合組合遊戲器材 417,221 元。

(二) 104 年度教育局補助充實資優班設備經費購置筆記型電腦等 35,775 元

(三) 104 年度教育部補助改善國民中小學健康中心設備及校內配合款購置三合一急救甦醒器 40,000 元。

(四) 104 年度為校園安全管理需要由本校其他準備金項下補辦預算數位錄放影機 22,500 元。

(五) 104 年度為遞延修繕房屋建築支出--廣播系統整修工程，補辦預算數位定址廣播主機等 422,598 元。

(六) 104 年度為其他遞延支出--西側遊戲場整修工程，補辦預算組合遊戲器材 2 組計 292,798 元。

伍、其他重要說明

一、本年度預算與上年度預算各項目增減之原因：

(一) 員工人數增減之分析：本年度校長 1 人，教師 62 人，專任輔導教師 1 人，行政人員 7 人，校警 2 人，工友 3 人，廚工 1 人，教保員 1 人，總計 78 人，較上年度減列技工 1 名。

(二) 基金來源、用途及餘絀各科目增減原因之分析：

1. 服務收入本年度預算數 15,000 元，較上年度預算數 15,000 元，無增減。

2. 財產處分收入本年度預算數 8,972 元，較上年度預算數 37,214 元，核實減列 28,242 元。

3. 其他財產收入本年度預算數 30,000 元，較上年度預算數 30,000 元，無增減。

臺北市地方教育發展基金－臺北市文山區志清國民小學

業務計畫及預算概要

中華民國 105 年度

4.市庫撥款收入本年度預算數 107,473,160 元，較上年度預算數 111,933,480 元，依業務需要核實減列 4,460,320 元。

5.學雜費收入本年度預算數 843,770 元，較上年度預算數 843,770 元，無增減。

6.受贈收入本年度預算數 24,635 元，較上年度預算數 5,376 元，核實增列 19,259 元。

7.雜項收入本年度預算數 590,546 元，較上年度預算數 323,195 元，核實增列數位學生證補卡費及簡訊費等收入 267,351 元。

8.用人費用本年度預算數 102,263,563 元，較上年度預算數 105,608,888 元，核實減列年終慰問金等 3,345,325 元。

9.服務費用本年度預算數 2,932,720 元，較上年度預算數 2,789,055 元，核實增列電費等 143,665 元。

10.材料及用品費本年度預算數 1,609,702 元，較上年度預算數 1,604,042 元，核實增列教學材料費等 5,660 元。

11.租金、償債與利息本年度預算數 30,000 元，較上年度預算數 38,000 元，核實減列戶外活動租車費等 8,000 元。

12.購建固定資產、無形資產及非理財目的之長期投資本年度預算數 5,771,544 元，較上年度預算數 5,394,590 元，核實增列 376,954 元，係西棟廁所整修工程、樓梯地坪整修工程、普通教室櫥櫃改善工程、購置固定資產及購置無形資產等，核實增列。

13.會費、捐助、補助、分攤、照護、救濟與交流活動費本年度預算數 500,000 元，較上年度預算數 740,712 元，核實減列危機家庭幼生餐點補助等 240,712 元。

14.其他本年度預算數 339,620 元，較上年度預算數 331,320 元，核實增列班級自治費等 8,300 元。

二、104 學年度第 2 學期核定普通班 26 班、資優班 1 班、聽障資源班 1 班、身心障礙資源班 1 班及幼兒園 3 班，共 32 班，預定招收學生人數 801 人，105 學年度第 1 學期預估普通班 26 班、資優班 1 班、聽障資源班 1 班、身心障礙資源班 1 班及幼兒園 3 班，共計 32 班，預定招收學生人數 801 人。

三、其他有關說明：無。

臺北市地方教育發展基金－臺北市文山區志清國民小學

40501544-9

補辦預算明細表

中華民國105年度

單位：新臺幣元

先行辦理 年 度	業務計畫 及用途別	項 目 名 稱	單 位	數 量	單 價	金 額	說 明
		合計				1,230,892	
		購置固定資產				1,230,892	
103	建築及設備計畫					417,221	
	購置固定資產					417,221	103.11.21府授主事預字第 10331529100號
	購置什項設備					417,221	
104	建築及設備計畫	綜合組合遊戲器材。	組	1	417,221	417,221	原列遞延修繕房屋建築支出-東側 遊戲場整修工程，內屬設備部分 移列固定資產。
	購置固定資產					813,671	104.02.06府授主事預字第 10430156600號
	購置機械及設備					40,000	
		三合一急救甦醒器	組	1	40,000	40,000	因教育部補助改善國民中小學健 康中心設備經費2萬元，學校自籌 2萬元，所需經費擬由本校「其他 準備金」項下支應。
	購置固定資產					328,573	104.04.13府授主事預字第 10430458200號

臺北市地方教育發展基金－臺北市文山區志清國民小學

補辦預算明細表

中華民國105年度

單位：新臺幣元

先行辦理 年 度	業務計畫 及用途別	項 目 名 稱	單 位	數 量	單 價	金 額	說 明
	購置機械及設備					35,775	
		筆記型電腦	臺	1	22,175	22,175	教育局補助臺北市104年充實資優班設備經費。(特殊教育計畫-充實特教班設備輔具及特教方案-74Y)
		微型投影機	臺	1	13,600	13,600	教育局補助臺北市104年充實資優班設備經費。(特殊教育計畫-充實特教班設備輔具及特教方案-74Y)
	購置什項設備					292,798	
		小型組合遊戲器材	組	1	84,323	84,323	原列其他遞延支出-西側遊戲場整修工程，內屬設備部分移列固定資產。
		大型組合遊戲器材	組	1	208,475	208,475	原列其他遞延支出-西側遊戲場整修工程，內屬設備部分移列固定資產。 104.06.16府授主事預字第10430738800號
	購置固定資產					445,098	
	購置交通及運輸設備					420,699	
		數位定址廣播主機	臺	1	103,551	103,551	原列遞延修繕房屋建築支出-廣播系統整修工程，內屬設備部分移列固定資產。
		圖形化廣播控制主機	組	1	124,827	124,827	原列遞延修繕房屋建築支出-廣播系統整修工程，內屬設備部分移列固定資產。
		400W功率擴大機	臺	3	27,327	81,981	原列遞延修繕房屋建築支出-廣播系統整修工程，內屬設備部分移

臺北市地方教育發展基金－臺北市文山區志清國民小學

40501544-11

補辦預算明細表

中華民國105年度

單位：新臺幣元

先行辦理 年 度	業務計畫 及用途別	項 目 名 稱	單 位	數 量	單 價	金 額	說 明
	購置什項設備	戶外陣列喇叭	組	6	14,640	87,840	列固定資產。 原列遞延修繕房屋建築支出-廣播系統整修工程，內屬設備部分移列固定資產。
		16CH網路型數位錄放影機	組	1	22,500	22,500	因校園安全管理確實需要，且具急迫及必要性，所需經費擬由本校其他準備金項下支應。
		19吋設備機櫃	組	1	24,399	24,399	原列遞延修繕房屋建築支出-廣播系統整修工程，內屬設備部分移列固定資產。

備註：各管理機關(構)依預算法第 8 8 條規定補辦預算，應確係不及編入年度預算，且因經營環境發生重大變遷或正常業務(含執行中央補助款項目)之確實需要，並經主管機關核轉本府核准先行辦理者；不具急迫性之事項，仍應儘可能納入預算辦理。

40501544-12

本 頁 空 白

主 要 表

臺北市地方教育發展基金－臺北市文山區志清國民小學

40501544-13

基金來源、用途及餘絀預計表

中華民國105年度

單位：新臺幣元

前年度決算數	科 目		本年度預算數	上年度預算數	比較增減（－）
	編 號	名 稱			
121,824,479	4	基金來源	108,986,083	113,188,035	-4,201,952
23,000	43	勞務收入	15,000	15,000	
23,000	431	服務收入	15,000	15,000	
42,953	45	財產收入	38,972	67,214	-28,242
17,500	451	財產處分收入	8,972	37,214	-28,242
25,453	45Y	其他財產收入	30,000	30,000	
119,871,855	46	政府撥入收入	107,473,160	111,933,480	-4,460,320
116,913,176	462	市庫撥款收入	107,473,160	111,933,480	-4,460,320
2,958,679	46Y	政府其他撥入收入			
846,599	4S	教學收入	843,770	843,770	
846,599	4S1	學雜費收入	843,770	843,770	
1,040,072	4Y	其他收入	615,181	328,571	286,610
119,140	4YO	受贈收入	24,635	5,376	19,259
920,932	4YY	雜項收入	590,546	323,195	267,351
119,246,723	5	基金用途	113,447,149	116,506,607	-3,059,458
91,453,598	53	國民教育計畫	85,318,714	88,563,801	-3,245,087
7,634,271	54	學前教育計畫	8,016,512	7,805,402	211,110

臺北市地方教育發展基金－臺北市文山區志清國民小學

基金來源、用途及餘絀預計表

中華民國105年度

單位：新臺幣元

前年度決算數	科 目		本年度預算數	上年度預算數	比較增減（－）
	編 號	名 稱			
13,862,714	5L	一般行政管理計畫	14,340,379	14,742,814	-402,435
6,296,140	5M	建築及設備計畫	5,771,544	5,394,590	376,954
2,577,756	6	本期賸餘(短絀-)	-4,461,066	-3,318,572	-1,142,494
7,004,913	71	期初基金餘額	6,264,097	4,349,003	1,915,094
9,582,669	73	期末基金餘額	1,803,031	1,030,431	772,600

臺北市地方教育發展基金－臺北市文山區志清國民小學

40501544-15

現金流量預計表

中華民國105年度

單位：新臺幣元

項 目		本年度預算數	說 明
編 號	名 稱		
81	業務活動之現金流量		
811	本期賸餘(短絀－)	-4,461,066	
813	業務活動之淨現金流入(流出－)	-4,461,066	
82	其他活動之現金流量		
82Z	其他活動之淨現金流入(流出－)		
83	現金及約當現金之淨增(淨減－)	-4,461,066	
84	期初現金及約當現金	8,245,281	
85	期末現金及約當現金	3,784,215	

註：本表係採現金及約當現金基礎，包括現金及自投資日起3個月內到期或清償之債權證券。

40501544-16

本 頁 空 白

附 屬 表

臺北市地方教育發展基金－臺北市文山區志清國民小學

40501544-17

基金來源－服務收入明細表

中華民國105年度

單位：新臺幣元

前年度決算數	上年度預算數	科 目		本 年 度 預 算 數				說 明
		編 號	名 稱	單 位	數 量	單 價	金 額	
23,000	15,000		合計				15,000	
23,000	15,000	431	服務收入				15,000	較上年度預算數15,000元，無增減。
				人	30	500	15,000	教師甄選報名費收入(收支對列)。

臺北市地方教育發展基金－臺北市文山區志清國民小學

基金來源－財產處分收入明細表

中華民國105年度

單位：新臺幣元

前年度決算數	上年度預算數	科 目		本 年 度 預 算 數				說 明
		編 號	名 稱	單 位	數 量	單 價	金 額	
17,500	37,214		合計				8,972	
17,500	37,214	451	財產處分收入	年	1	8,972	8,972	較上年度預算數37,214元，減少28,242元。 廢舊物資販售收入。

臺北市地方教育發展基金－臺北市文山區志清國民小學

40501544-19

基金來源－其他財產收入明細表

中華民國105年度

單位：新臺幣元

前年度決算數	上年度預算數	科 目		本 年 度 預 算 數				說 明
		編 號	名 稱	單 位	數 量	單 價	金 額	
25,453	30,000		合計				30,000	
25,453	30,000	45Y	其他財產收入	年	1	30,000	30,000	較上年度預算數30,000元，無增減。 場地出借收入(收支對列)。

臺北市地方教育發展基金－臺北市文山區志清國民小學

基金來源－市庫撥款收入明細表

中華民國105年度

單位：新臺幣元

前年度決算數	上年度預算數	科 目		本 年 度 預 算 數				說 明
		編 號	名 稱	單 位	數 量	單 價	金 額	
116,913,176	111,933,480		合計				107,473,160	
116,913,176	111,933,480	462	市庫撥款收入	年	1	107,473,160	107,473,160	較上年度預算數111,933,480元，減少4,460,320元。市府補助款。

臺北市地方教育發展基金－臺北市文山區志清國民小學

40501544-21

基金來源－學雜費收入明細表

中華民國105年度

單位：新臺幣元

前年度決算數	上年度預算數	科 目		本 年 度 預 算 數				說 明
		編 號	名 稱	單 位	數 量	單 價	金 額	
846,599	843,770		合計				843,770	
846,599	843,770	4S1	學雜費收入				843,770	較上年度預算數843,770元，無增減。
				人、學期	3x2	5,150	30,900	幼兒園學費收入(半日班)。
				人、學期	3x2	2,745	16,470	幼兒園雜費收入(半日班)。
				人、學期	40x2	2,955	236,400	幼兒園雜費收入(全日班)。
				人、學期	40x2	7,000	560,000	幼兒園學費收入(全日班)。

臺北市地方教育發展基金－臺北市文山區志清國民小學

基金來源－受贈收入明細表

中華民國105年度

單位：新臺幣元

前年度決算數	上年度預算數	科 目		本 年 度 預 算 數				說 明
		編 號	名 稱	單 位	數 量	單 價	金 額	
119,140	5,376		合計				24,635	
119,140	5,376	4YO	受贈收入				24,635	較上年度預算數5,376元，增加19,259元。
				年	1	822	822	獎助學金孳息收入(收支對列)。
				年	1	23,813	23,813	獎助學金孳息收入。

臺北市地方教育發展基金－臺北市文山區志清國民小學

40501544-23

基金來源－雜項收入明細表

中華民國105年度

單位：新臺幣元

前年度決算數	上年度預算數	科 目		本 年 度 預 算 數				說 明
		編 號	名 稱	單 位	數 量	單 價	金 額	
920,932	323,195		合計				590,546	
920,932	323,195	4YY	雜項收入	年	1	590,546	590,546	較上年度預算數323,195元，增加267,351元。 數位學生證補卡費、簡訊費等收入。

臺北市地方教育發展基金－臺北市文山區志清國民小學

基金用途－國民教育計畫明細表

中華民國105年度

單位：新臺幣元

前年度決算數	上年度預算數	科 目		本年度預算數				說 明
		編 號	名 稱	單位	數量	單價	金額	
91,453,598	88,563,801		合 計				85,318,714	
83,564,103	84,213,944	1	用人費用				81,079,136	
44,869,752	43,884,000	11	正式員額薪資				43,020,000	較上年度預算數43,884,000元，減少864,000元。
44,869,752	43,884,000	113	職員薪金	年	1	38,880,000	38,880,000	教職員51人薪金(詳用人費用彙計表)。
				年	1	4,140,000	4,140,000	教職員6人薪金(詳用人費用彙計表)。
962,484	400,400	12	聘僱及兼職人員薪資				400,400	較上年度預算數400,400元，無增減。
962,484	400,400	124	兼職人員酬金	節	1,540	260	400,400	教師代課鐘點費，本校編制教師總人數63人，按9分之1計，編列7人，每人220節，總節數7人x220節=1,540節。
617,206	631,630	13	超時工作報酬				600,660	較上年度預算數631,630元，減少30,970元。
589,606	595,550	131	加班費	年	1	563,730	587,780	不休假出勤加班費。
				人、小時	10x1	185	1,850	教師甄選工作人員加班費(收支對列)。

臺北市地方教育發展基金－臺北市文山區志清國民小學

40501544-25

基金用途－國民教育計畫明細表

中華民國105年度

單位：新臺幣元

前年度決算數	上年度預算數	科目		本年度預算數				說明
		編號	名稱	單位	數量	單價	金額	
27,600	36,080	133	誤餐費	人、小時	6x20	185	22,200	開放學校場地加班費(收支對列)。
							12,880	
				人次	81	80	6,480	運動會誤餐費。
				人次	30	80	2,400	教師甄選工作人員誤餐費(收支對列)。
				人次	50	80	4,000	EZ氣象Let's Go親子體驗營工作人員誤餐費。
9,201,323	10,175,500	15	獎金				9,304,500	較上年度預算數10,175,500元，減少871,000元。
3,718,128	4,690,000	151	考績獎金				3,927,000	
				年	1	3,582,000	3,582,000	依考績法規定核發之獎金。
				年	1	345,000	345,000	依考績法規定核發之獎金。
5,483,195	5,485,500	152	年終獎金				5,377,500	
				年	1	4,860,000	4,860,000	依規定於年節加發之獎金。
				年	1	517,500	517,500	依規定於年節加發之獎金。
21,546,556	22,585,456	16	退休及卹償金				21,458,534	較上年度預算數22,585,456元，減少1,126,922元。
21,546,556	22,527,456	161	職員退休及離職金				21,400,534	
				年	1	3,199,248	3,199,248	提撥退撫基金。
				年	1	336,960	336,960	提撥退撫基金。

臺北市地方教育發展基金－臺北市文山區志清國民小學

基金用途－國民教育計畫明細表

中華民國105年度

單位：新臺幣元

前年度決算數	上年度預算數	科 目		本年度預算數				說 明
		編 號	名 稱	單位	數量	單價	金額	
				年	1	17,834,244	17,834,244	退休人員月退休金，47人 x@31,621元x12月= 17,834,244元
				年	1	30,082	30,082	退休人員年終慰問金。
	58,000	164	卹償金	年	1	58,000	58,000	遺族年撫卹金，1人x@58,000元 x1年=58,000元。
6,366,782	6,536,958	18	福利費				6,295,042	較上年度預算數6,536,958元，減 少241,916元。
4,282,042	3,817,668	181	分擔員工保險費				3,730,572	
				年	1	3,372,840	3,372,840	分擔公保、勞保、健保費。
				年	1	357,732	357,732	分擔公保、勞保、健保費。
56,500	86,500	183	傷病醫藥費				86,500	
				人	3	16,000	48,000	教職員健康檢查費。
				人	11	3,500	38,500	教職員健康檢查費。
381,468	485,100	187	員工通勤交通費				478,800	
				人、月、段	17x10x2	630	214,200	教師上下班交通費。
				人、月、段	34x10x1	630	214,200	教師上下班交通費。
				人、月、段	4x10x1	630	25,200	教師上下班交通費(特教)。
				人、月、段	2x10x2	630	25,200	教師上下班交通費(特教)。
1,646,772	2,147,690	18Y	其他福利費				1,999,170	
				年	1	240,000	240,000	休假旅遊補助費。

臺北市地方教育發展基金－臺北市文山區志清國民小學

40501544-27

基金用途－國民教育計畫明細表

中華民國105年度

單位：新臺幣元

前年度決算數	上年度預算數	科 目		本年度預算數				說 明
		編 號	名 稱	單 位	數 量	單 價	金 額	
				人、年	19x1	6,000	114,000	退休人員三節慰問金。
				年	1	169,200	169,200	退休人員子女教育補助費。
				年	1	121,720	121,720	結婚補助費(30,430元*2月*2人)。
				年	1	354,250	354,250	喪葬補助費(35,425元*5月*2人)。
				年	1	1,000,000	1,000,000	子女教育補助費。
5,333,948	2,124,975	2	服務費用				2,215,176	
775,117	821,655	21	水電費				923,532	較上年度預算數821,655元，增加101,877元。
714,782	759,255	212	工作場所電費				862,380	
				年	1	862,380	862,380	班級電費。
60,335	62,400	214	工作場所水費				61,152	
				年	1	61,152	61,152	班級水費。
142,560	43,090	23	旅運費				43,090	較上年度預算數43,090元，無增減。
42,560	43,090	231	國內旅費				43,090	
				人、天	7x3	1,550	32,550	校外教學隨隊人員出差旅費。
				年	1	10,540	10,540	因公市外出差旅費。
100,000		232	國外旅費					
882	5,000	24	印刷裝訂與廣告費					較上年度預算數5,000元，減少

臺北市地方教育發展基金－臺北市文山區志清國民小學

基金用途－國民教育計畫明細表

中華民國105年度

單位：新臺幣元

前年度決算數	上年度預算數	科 目		本年度預算數				說 明
		編 號	名 稱	單位	數量	單價	金額	
882	5,000	241	印刷及裝訂費					5,000元。
981,632	729,800	25	修理保養及保固費				757,400	較上年度預算數729,800元，增加27,600元。
740,727	595,000	252	一般房屋修護費	班、年	26x1	23,800	618,800	學校校舍及其他建築物等之修理。
240,905	134,800	255	機械及設備修護費	班、年	26x1	4,200	138,600	各項教學設備及其他公用用具等保養。
				年	1	21,600	21,600	電腦設備維護費(電腦專案計畫)。
				年	1	7,800	7,800	開放學校場地器材保養維護(收支對列)。
2,892,395	109,830	27	一般服務費				134,484	較上年度預算數109,830元，增加24,654元。
18,040	33,600	276	佣金、匯費、經理費及手續費	人、學期	569x2	18	20,484	委託超商代收學雜費手續費。
2,794,405		27D	計時與計件人員酬金					
79,950	76,230	27F	體育活動費				114,000	

臺北市地方教育發展基金－臺北市文山區志清國民小學

40501544-29

基金用途－國民教育計畫明細表

中華民國105年度

單位：新臺幣元

前年度決算數	上年度預算數	科目		本年度預算數				說明
		編號	名稱	單位	數量	單價	金額	
541,362	415,600	28	專業服務費	人、年	51x1	2,000	102,000	文康活動費，本校編列教職員51人，每人編列2,000元。
				人、年	6x1	2,000	12,000	文康活動費，本校編列教職員6人，每人編列2,000元。
							356,670	較上年度預算數415,600元，減少58,930元。
350,142	208,200	285	講課鐘點、稿費、出席審查及查詢費				183,600	
				節	6	1,600	9,600	性別平等教育宣導活動外聘講座鐘點費。
				節	4	1,600	6,400	教師專業成長暨行動研究講座鐘點費。
				節	10	800	8,000	教師專業成長暨行動研究講座鐘點費。
				節	6	1,200	7,200	教師專業成長暨行動研究講座鐘點費。
				節	3	1,600	4,800	國小家長教育成長暨志工培訓外聘講座鐘點費。
				節	3	1,200	3,600	國小家長教育成長暨志工培訓外聘講座鐘點費。
				節	2	1,600	3,200	聽障資源班外聘講座鐘點費。
				節	2	1,600	3,200	身心障礙資源班外聘講座鐘點

臺北市地方教育發展基金－臺北市文山區志清國民小學

基金用途－國民教育計畫明細表

中華民國105年度

單位：新臺幣元

前年度決算數	上年度預算數	科 目		本年度預算數				說 明
		編 號	名 稱	單位	數量	單價	金額	
				節	4	1,600	6,400	費。
				班、月	1x12	600	7,200	資優班外聘講座鐘點費。
				班、月	1x12	600	7,200	身心障礙資源班教材編輯費。
				班、月	1x12	600	7,200	聽障資源班教材編輯費。
				節	78	400	31,200	資優班教材編輯費。
				節	4	800	3,200	EZ氣象Let's Go親子體驗營助教鐘點費。
				節	78	800	62,400	EZ氣象Let's Go親子體驗營內聘講師鐘點費。
				節	8	1,600	12,800	EZ氣象Let's Go親子體驗營外聘講師鐘點費。
10,000	19,250	287	委託檢驗(定)試驗認證費				20,020	
				班、年	26x1	770	20,020	消防安全檢測費(由班級業務費額度移列)。
8,720	10,750	289	試務甄選費				10,750	
				年	1	10,750	10,750	教師甄選試務費用(收支對列)。
34,000	36,000	28A	電子計算機軟體服務費					

臺北市地方教育發展基金－臺北市文山區志清國民小學

40501544-31

基金用途－國民教育計畫明細表

中華民國105年度

單位：新臺幣元

前年度決算數	上年度預算數	科目		本年度預算數				說明
		編號	名稱	單位	數量	單價	金額	
138,500	141,400	28Y	其他	班、人、月	9x1x9	100	142,300	學童午餐指導費(1-2年級)。
				年	1	8,000	8,100	學童牙齒檢查費。
				年	1	20,000	20,000	學生輔導指導費。
				人、月	10x9	500	45,000	工作人員午餐指導費。
				班、人、月	8x1x9	400	28,800	學童午餐指導費(5-6年級)。
				班、人、月	9x1x9	300	24,300	學童午餐指導費(3-4年級)。
				班、人、月	3x1x9	300	8,100	學童午餐指導費(特教班)。
1,802,561	1,197,562	3	材料及用品費				1,154,782	
507,492	290,500	31	使用材料費				228,900	較上年度預算數290,500元，減少61,600元。
507,492	290,500	315	設備零件				228,900	
				年	1	54,000	54,000	電腦耗材(電腦專案計畫)。
				組	40	620	24,800	定向旗(由班級設備費移列)(新增)。
				批	1	18,600	18,600	教具(由特教班設備費移列)(新增)。
				組	2	5,000	10,000	智高機關軌道王(由特教班設備費移列)(新增)。
				組	20	600	12,000	樂器(由特教班設備費移列)(新增)。

臺北市地方教育發展基金－臺北市文山區志清國民小學

基金用途－國民教育計畫明細表

中華民國105年度

單位：新臺幣元

前年度決算數	上年度預算數	科 目		本年度預算數				說 明
		編 號	名 稱	單位	數量	單價	金額	
				臺	3	800	2,400	擴音機(由特教班設備費移列)(新增)。
				班、年	17x1	6,300	107,100	電腦設備維護及管理費(電腦專案計畫)。
1,295,069	907,062	32	用品消耗				925,882	較上年度預算數907,062元，增加18,820元。
3,174	13,580	321	辦公(事務)用品				8,800	
				年	1	4,000	4,000	聽障資源班文具用品。
				年	1	800	800	資優班文具用品。
				年	1	4,000	4,000	身心障礙資源班文具用品。
78,850	87,000	322	報章什誌				82,500	
				年	1	5,000	5,000	圖書(由特教班設備費移列)(新增)。
				年	1	77,500	77,500	圖書(由班級設備費移列)(新增)。
5,000	5,000	328	醫療用品(非醫療院所使用)				5,000	
				年	1	5,000	5,000	健康中心藥品費。
1,208,045	801,482	32Y	其他				829,582	
				年	1	400	400	性別平等教育宣導活動用茶水等。

臺北市地方教育發展基金－臺北市文山區志清國民小學

40501544-33

基金用途－國民教育計畫明細表

中華民國105年度

單位：新臺幣元

前年度決算數	上年度預算數	科 目		本年度預算數				說 明
		編 號	名 稱	單位	數量	單價	金額	
				年	1	3,400	3,400	教師專業成長暨行動研究成果資料燒錄、場地佈置及茶水等。
				年	1	1,600	1,600	國小家長教育成長暨志工培訓用茶水等。
				人、學期	711x2	100	142,200	學生活動費(小學)。
				班、年	26x1	13,820	359,320	普通班級教學材料費。
				班、年	26x1	6,430	167,180	專用垃圾袋、消毒藥水、衛生清潔用品費、衛生紙及教室佈置費(由班級業務費移列)。
				年	1	30,000	30,000	課後社團活動費。
				班、年	1x1	13,820	13,820	身心障礙資源班教學材料費。
				班、年	1x1	13,820	13,820	資優班教學材料費。
				班、年	1x1	13,820	13,820	聽障資源班教學材料費。
				年	1	15,000	15,000	運動會獎品、獎牌及獎狀。
				年	1	7,000	7,000	運動會場地佈置及雜支。
				年	1	41,320	41,320	運動會道具、器材及材料等。
				年	1	822	822	畢業生獎品圖書禮券(收支對列)。
				年	1	6,680	6,680	EZ氣象Let's Go親子體驗營雜支。
				批	1	13,200	13,200	EZ氣象Let's Go親子體驗營資料

臺北市地方教育發展基金－臺北市文山區志清國民小學

基金用途－國民教育計畫明細表

中華民國105年度

單位：新臺幣元

前年度決算數	上年度預算數	科 目		本年度預算數				說 明
		編 號	名 稱	單位	數量	單價	金額	
34,788	38,000	4	租金、償債與利息				30,000	印刷、文具用品及光碟耗材、電池等。
30,000	38,000	44	交通及運輸設備租金				30,000	較上年度預算數38,000元，減少8,000元。
30,000	38,000	442	車租	輛	4	7,500	30,000	EZ氣象Let's Go親子體驗營戶外活動交通費。
4,788		45	什項設備租金					
4,788		451	什項設備租金					
438,408	658,000	7	會費、捐助、補助、分攤、照護、救濟與交流活動費				500,000	
438,408	658,000	74	補貼(償)、獎勵、慰問、照護與救濟				500,000	較上年度預算數658,000元，減少158,000元。
438,408	658,000	74Y	其他	人、日	50x200	50	500,000	清寒學生餐費補助。
279,790	331,320	9	其他				339,620	
279,790	331,320	91	其他支出				339,620	較上年度預算數331,320元，增加8,300元。
279,790	331,320	91Y	其他				339,620	

臺北市地方教育發展基金－臺北市文山區志清國民小學

40501544-35

基金用途－國民教育計畫明細表

中華民國105年度

單位：新臺幣元

前年度決算數	上年度預算數	科 目		本年度預算數				說 明
		編 號	名 稱	單位	數量	單價	金額	
				人、學期	711x2	50	71,100	班級自治費。
				班、年	4x1	5,600	22,400	國小游泳檢測未通過學生暑期游泳訓練班報名費。
				年	1	126,000	126,000	執行學生路隊安全導護費及導護志工保險費(5人x2學期x20週x5日x2次x63元)。
				班、年	13x1	7,200	93,600	游泳池水電清潔維護費。
				人	20	76	1,520	EZ氣象Let's Go親子體驗營工作人員保險費。
				批	1	25,000	25,000	EZ氣象Let's Go親子體驗營網站設計費。

臺北市地方教育發展基金－臺北市文山區志清國民小學

基金用途－學前教育計畫明細表

中華民國105年度

單位：新臺幣元

前年度決算數	上年度預算數	科 目		本年度預算數				說 明
		編 號	名 稱	單 位	數 量	單 價	金 額	
7,634,271	7,805,402		合 計				8,016,512	
6,829,643	7,486,200	1	用人費用				7,738,128	
4,884,851	5,305,860	11	正式員額薪資				5,473,860	較上年度預算數5,305,860元，增加168,000元。
4,884,851	4,921,860	113	職員薪金	年	1	5,089,860	5,089,860	教職員7人薪金(詳用人費用彙計表)。
	384,000	114	工員工資	年	1	384,000	384,000	工員1人工資(詳用人費用彙計表)。
	49,600	13	超時工作報酬				49,600	較上年度預算數49,600元，無增減。
	49,600	131	加班費	年	1	49,600	49,600	不休假出勤加班費。
1,030,664	1,105,388	15	獎金				1,140,388	較上年度預算數1,105,388元，增加35,000元。
404,905	442,155	151	考績獎金	年	1	456,155	456,155	依考績法規定核發之獎金。
625,759	663,233	152	年終獎金	年	1	684,233	684,233	依規定於年節加發之獎金。
399,191	441,216	16	退休及卹償金				467,424	較上年度預算數441,216元，增

臺北市地方教育發展基金－臺北市文山區志清國民小學

40501544-37

基金用途－學前教育計畫明細表

中華民國105年度

單位：新臺幣元

前年度決算數	上年度預算數	科目		本年度預算數				說明
		編號	名稱	單位	數量	單價	金額	
399,191	428,976	161	職員退休及離職金	年	1	455,184	455,184	加26,208元。 提撥退撫基金。
	12,240	162	工員退休及離職金	年	1	12,240	12,240	提撥勞工退休準備金。
514,937	584,136	18	福利費				606,856	較上年度預算數584,136元，增加22,720元。
463,637	479,436	181	分擔員工保險費	年	1	500,436	500,436	分擔公保、勞保、健保費。
		183	傷病醫藥費	人	2	860	1,720	幼兒園教保人員健康檢查費(新增)。
51,300	56,700	187	員工通勤交通費	人、月、段	2x10x2	630	25,200	教師上下班交通費(幼兒園)。
				人、月、段	5x10x1	630	31,500	教師上下班交通費(幼兒園)。
	48,000	18Y	其他福利費	年	1	48,000	48,000	休假旅遊補助費。
306,078	194,390	2	服務費用				197,684	
64,890	64,890	21	水電費				63,592	較上年度預算數64,890元，減少1,298元。
57,690	57,690	212	工作場所電費				56,536	

臺北市地方教育發展基金－臺北市文山區志清國民小學

基金用途－學前教育計畫明細表

中華民國105年度

單位：新臺幣元

前年度決算數	上年度預算數	科 目		本年度預算數				說 明
		編 號	名 稱	單位	數量	單價	金額	
7,200	7,200	214	工作場所水費	年	1	56,536	56,536	班級電費。
							7,056	
121,326	84,000	25	修理保養及保固費	年	1	7,056	7,056	班級水費。
							84,000	較上年度預算數84,000元，無增減。
100,476	71,400	252	一般房屋修護費	班、年	3x1	23,800	71,400	學校校舍及其他建築物等之修理。
							71,400	
20,850	12,600	255	機械及設備修護費	班、年	3x1	4,200	12,600	各項教學設備及其他公用用具等保養。
							12,600	
92,862	14,000	27	一般服務費				18,592	較上年度預算數14,000元，增加4,592元。
930	4,320	276	佣金、匯費、經理費及手續費				2,592	
				人、學期	72x2	18	2,592	委託超商代收學雜費手續費。
81,042		27D	計時與計件人員酬金					
10,890	9,680	27F	體育活動費	人、年	8x1	2,000	16,000	文康活動費，本校編列教職員7人，工員1人，合計8人，每人編列2,000元。
							16,000	

臺北市地方教育發展基金－臺北市文山區志清國民小學

40501544-39

基金用途－學前教育計畫明細表

中華民國105年度

單位：新臺幣元

前年度決算數	上年度預算數	科目		本年度預算數				說明
		編號	名稱	單位	數量	單價	金額	
27,000	31,500	28	專業服務費				31,500	較上年度預算數31,500元，無增減。
27,000	31,500	28Y	其他				31,500	
				班、人、月	3x2x9	500	27,000	學童午餐指導費(幼兒園)。
				人、月	1x9	500	4,500	學童午餐指導費(教保員)。
329,676	42,100	3	材料及用品費				80,700	
30,200	19,600	31	使用材料費				58,200	較上年度預算數19,600元，增加38,600元。
30,200	19,600	315	設備零件				58,200	
				批	1	3,150	3,150	幼兒園教學用教具及教材費(由幼兒園設備費移列)(新增)。
				組	18	1,400	25,200	燈具(幼兒園體能活動室用)(由幼兒園設備費移列)(汰舊換新)。
				臺	1	9,900	9,900	除濕機(幼兒園寢室用，除濕能力10L/日)(由幼兒園設備費移列)(汰舊換新)。
				臺	3	6,650	19,950	電子琴(由幼兒園設備費移列)(新增)。
299,476	22,500	32	用品消耗				22,500	較上年度預算數22,500元，無增減。
299,476	22,500	32Y	其他				22,500	

臺北市地方教育發展基金－臺北市文山區志清國民小學

基金用途－學前教育計畫明細表

中華民國105年度

單位：新臺幣元

前年度決算數	上年度預算數	科 目		本年度預算數				說 明
		編 號	名 稱	單 位	數 量	單 價	金 額	
				班、年	3x1	7,200	21,600	專用垃圾袋、消毒藥水、衛生清潔用品費、衛生紙及教室佈置費(由班級業務費額度移列)。 運動會道具、器材及材料。
				年	1	900	900	
168,874	82,712	7	會費、捐助、補助、分攤、 照護、救濟與交流活動費					
168,874	82,712	74	補貼(償)、獎勵、慰問、 照護與救濟					較上年度預算數82,712元，減少82,712元。
168,874	82,712	74Y	其他					

臺北市地方教育發展基金－臺北市文山區志清國民小學

40501544-45

基金用途－建築及設備計畫明細表

中華民國105年度

單位：新臺幣元

前年度決算數	上年度預算數	科 目		本年度預算數				說 明
		編 號	名 稱	單位	數量	單價	金額	
6,296,140	5,394,590		合計				5,771,544	
6,296,140	5,394,590	5	購建固定資產、無形資產及非理財目的之長期投資				5,771,544	
1,952,071	879,100	51	購置固定資產				938,500	
1,952,071	879,100		一般建築及設備計畫				938,500	新增。
			班級設備				270,500	
		514	購置機械及設備				93,500	
				臺	2	16,000	32,000	新購教學提示機(教務處)。
				臺	3	20,500	61,500	汰舊換新單槍投影機(教務處)。
		516	購置什項設備				177,000	
				臺	2	18,000	36,000	汰舊換新冷氣機(學務處及輔導室各1臺)。
				臺	4	27,000	108,000	汰舊換新冷氣機(一對一分離式5KW)(圖書室及電腦教室各2臺)。
				座	1	17,000	17,000	新購活動雙面書櫃(圖書室)。
				個	1	16,000	16,000	汰舊換新獅頭(學生事務處)。

臺北市地方教育發展基金－臺北市文山區志清國民小學

基金用途－建築及設備計畫明細表

中華民國105年度

單位：新臺幣元

前年度決算數	上年度預算數	科 目		本年度預算數				說 明
		編 號	名 稱	單位	數量	單價	金額	
			學校設備				123,000	
		514	購置機械及設備	臺	6	20,500	123,000	汰舊換新單槍投影機。
			資訊設備				545,000	
		514	購置機械及設備	年	1	108,000	108,000	汰舊換新電腦周邊設備及零組件(電腦專案計畫)。
				臺	19	23,000	437,000	汰舊換新個人電腦(電腦專案計畫)。
1,952,071	879,100		校園設備					
1,410,850	679,500	514	購置機械及設備					
28,000		515	購置交通及運輸設備					
513,221	199,600	516	購置什項設備					
		52	購置無形資產				36,000	
			一般建築及設備計畫				36,000	新增。

臺北市地方教育發展基金－臺北市文山區志清國民小學

40501544-47

基金用途－建築及設備計畫明細表

中華民國105年度

單位：新臺幣元

前年度決算數	上年度預算數	科 目		本年度預算數				說 明
		編 號	名 稱	單位	數量	單價	金額	
			資訊設備				36,000	
		521	購置電腦軟體				36,000	
				年	1	36,000	36,000	套裝軟體(電腦專案計畫)。
4,344,069	4,515,490	58	遞延支出(臺北市地方教育發展基金及臺北市臺北都會區捷運固定資產重置基金專用)				4,797,044	
4,344,069	4,515,490		一般建築及設備計畫				4,797,044	新增。
			西棟廁所整修工程				2,935,349	
		581	遞延修繕房屋建築支出				2,935,349	
				間	3	30,000	2,692,980	一、施工費
							90,000	男女廁管線五金另料(含警報器)。
				平方公尺	81	1,580	127,980	新設隔間牆。
				平方公尺	189	1,470	277,830	地面。
				平方公尺	372	1,360	505,920	牆面。

臺北市地方教育發展基金－臺北市文山區志清國民小學

基金用途－建築及設備計畫明細表

中華民國105年度

單位：新臺幣元

前年度決算數	上年度預算數	科 目		本年度預算數				說 明
		編 號	名 稱	單位	數量	單價	金額	
				平方公尺	189	630	119,070	天花板。
				平方公尺	189	630	119,070	照明燈具。
				個	16	7,880	126,080	小便器。
				個	16	5,250	84,000	小便器電子式沖水感應器。
				組	12	10,950	131,400	大便器(坐式)。
				組	18	9,990	179,820	大便器(蹲式)。
				間	36	15,750	567,000	隔間。
				間	2	29,400	58,800	無障礙廁所附屬設備(拉門、扶手、呼救鈴、明鏡)、(含拆除運棄、配管安裝)。
				座	6	21,000	126,000	洗手台。
				臺	1	25,000	25,000	電熱水器含淋浴龍頭(配管線及安裝)。
				個	1	5,250	5,250	拖布盆。
				套	12	1,200	14,400	緊急按鈕裝置。
				組	1	100,000	100,000	排水主幹管更新。
				片	16	2,210	35,360	小便斗搗擺。
				式	1	188,509	188,509	二、委託技術服務費(總包價法)。
				式	1	53,860	53,860	三、工程管理費(按施工費2%提列)。

臺北市地方教育發展基金－臺北市文山區志清國民小學

40501544-49

基金用途－建築及設備計畫明細表

中華民國105年度

單位：新臺幣元

前年度決算數	上年度預算數	科 目		本年度預算數				說 明
		編 號	名 稱	單位	數量	單價	金額	
		581	樓梯地坪整修工程				834,495	
			遞延修繕房屋建築支出				834,495	
							772,680	一、施工費
				公尺	220	900	198,000	樓梯止滑條。
				公尺	50	1,380	69,000	樓梯側牆掛牆式單層扶手。
				座	2	8,000	16,000	樓梯原有中央木扶手油漆。
				座	1	15,000	15,000	樓梯側牆原有扶手加彎頭。
				平方公尺	10	1,118	11,180	樓梯前警示帶。
				處	102	900	91,800	教室門口高低差改斜坡。
				平方公尺	295	1,260	371,700	樓梯地坪整修。
		581	普通教室櫥櫃改善工程				46,361	二、委託技術服務費(總包價法)。
			遞延修繕房屋建築支出				15,454	三、工程管理費(按施工費2%提列)。
							1,027,200	
							1,027,200	
						960,000	一、施工費	

臺北市地方教育發展基金－臺北市文山區志清國民小學

基金用途－建築及設備計畫明細表

中華民國105年度

單位：新臺幣元

前年度決算數	上年度預算數	科 目		本年度預算數				說 明
		編 號	名 稱	單位	數量	單價	金額	
				座	4	12,125	48,500	學生綜合置物高櫃整修。
				組	8	11,500	92,000	教師桌椅組及OA隔屏(含安裝施作)。
				間	8	12,900	103,200	教室油漆。
				間	8	8,300	66,400	教室電線整理。
				公尺	24	10,500	252,000	學生綜合置物高櫃施作。
				公尺	40	6,300	252,000	窗邊矮櫃施作。
				公尺	11	10,500	115,500	掃具高櫃施作。
				片	8	3,800	30,400	公佈欄施作。
				式	1	48,000	48,000	二、委託技術服務費(總包價法)。
				式	1	19,200	19,200	三、工程管理費(按施工費2%提列)。
4,344,069	4,515,490		校園整修工程					
3,794,084	3,480,418	581	遞延修繕房屋建築支出					
549,985	1,035,072	582	其他遞延支出					

参 考 表

臺北市地方教育發展基金－臺北市文山區志清國民小學

40501544-51

預計平衡表

中華民國105年12月31日

單位：新臺幣元

103年(前年)12月31日		科 目		105年12月31日		104年(上年)12月31日				比較 增減(-)
決 算 數		編 號	名 稱	預 計 數		預 計 數	調 整 數(±)	調 整 後 預 計 數		
金 額	%			金 額	%			金 額	%	
2,081,239,027	100.00		資產合計	2,073,459,389	100.00	1,841,619,747	236,300,708	2,077,920,455	100.00	-4,461,066
2,081,239,027	100.00	1	資產	2,073,459,389	100.00	1,841,619,747	236,300,708	2,077,920,455	100.00	-4,461,066
11,700,274	0.57	11	流動資產	3,920,636	0.19	3,874,005	4,507,697	8,381,702	0.40	-4,461,066
11,563,853	0.56	111	現金	3,784,215	0.18	3,674,005	4,571,276	8,245,281	0.39	-4,461,066
11,563,853	0.56	1112	銀行存款	3,784,215	0.18	3,674,005	4,571,276	8,245,281	0.39	-4,461,066
136,421	0.01	115	預付款項	136,421	0.01	200,000	-63,579	136,421	0.01	
136,421	0.01	1154	預付費用	136,421	0.01	200,000	-63,579	136,421	0.01	
3,815,099	0.18	12	投資、長期應收款項、貸墊款及準備金	3,815,099	0.18	3,078,786	736,313	3,815,099	0.18	
3,815,099	0.18	124	準備金	3,815,099	0.18	3,078,786	736,313	3,815,099	0.18	
2,321,593	0.11	1241	退休及離職準備金	2,321,593	0.11	2,048,355	273,238	2,321,593	0.11	
1,493,506	0.07	124Y	其他準備金	1,493,506	0.07	1,030,431	463,075	1,493,506	0.07	
2,065,723,654	99.25	13	其他資產	2,065,723,654	99.63	1,834,666,956	231,056,698	2,065,723,654	99.42	
2,065,723,654	99.25	131	什項資產	2,065,723,654	99.63	1,834,666,956	231,056,698	2,065,723,654	99.42	
98,698	0.00	1315	暫付及待結轉帳項	98,698	0.00		98,698	98,698	0.00	
2,065,624,956	99.25	1316	代管資產	2,065,624,956	99.63	1,834,666,956	230,958,000	2,065,624,956	99.42	
2,081,239,027	100.00		負債及基金餘額合計	2,073,459,389	100.00	1,841,619,747	236,300,708	2,077,920,455	100.00	-4,461,066
2,071,656,358	99.54	2	負債	2,071,656,358	99.91	1,840,589,316	231,067,042	2,071,656,358	99.70	
2,486,220	0.12	21	流動負債	2,486,220	0.12	2,744,650	-258,430	2,486,220	0.12	
2,486,220	0.12	212	應付款項	2,486,220	0.12	2,744,650	-258,430	2,486,220	0.12	
2,485,220	0.12	2123	應付代收款	2,485,220	0.12	2,744,650	-259,430	2,485,220	0.12	
1,000	0.00	2125	應付費用	1,000	0.00		1,000	1,000	0.00	
2,069,170,138	99.42	22	其他負債	2,069,170,138	99.79	1,837,844,666	231,325,472	2,069,170,138	99.58	
2,069,170,138	99.42	221	什項負債	2,069,170,138	99.79	1,837,844,666	231,325,472	2,069,170,138	99.58	
1,203,589	0.06	2211	存入保證金	1,203,589	0.06	1,125,834	77,755	1,203,589	0.06	

臺北市地方教育發展基金－臺北市文山區志清國民小學

預計平衡表

中華民國105年12月31日

單位：新臺幣元

103年(前年)12月31日		科 目		105年12月31日		104年(上年)12月31日				比較 增減(-)
決 算 數		編 號	名 稱	預 計 數		預 計 數	調 整 數(±)	調 整 後 預 計 數		
金 額	%			金 額	%			金 額	%	
2,321,593	0.11	2213	應付退休及離職金	2,321,593	0.11	2,048,355	273,238	2,321,593	0.11	
2,065,624,956	99.25	2214	應付代管資產	2,065,624,956	99.62	1,834,666,956	230,958,000	2,065,624,956	99.41	
20,000	0.00	2215	暫收及待結轉帳項	20,000	0.00	3,521	16,479	20,000	0.00	
9,582,669	0.46	3	基金餘額	1,803,031	0.09	1,030,431	5,233,666	6,264,097	0.30	-4,461,066
9,582,669	0.46	31	基金餘額	1,803,031	0.09	1,030,431	5,233,666	6,264,097	0.30	-4,461,066
9,582,669	0.46	311	基金餘額	1,803,031	0.09	1,030,431	5,233,666	6,264,097	0.30	-4,461,066
9,582,669	0.46	3111	累積餘額	1,803,031	0.09	1,030,431	5,233,666	6,264,097	0.30	-4,461,066

註：1.信託代理與保證資產(負債)前年度決算數0元，上年度調整後預計數0元，本年度預計數0元。2.或有資產(負債)0元。3.本基金自93年度起，本固定項目分開原則，將屬長期固定帳項，包括固定資產29,149,477元、無形資產322,888元及長期債務0元等，另立帳類管理，未納入本表。

臺北市地方教育發展基金－臺北市文山區志清國民小學

40501544-53

各項費用彙計表

中華民國105年度

單位：新臺幣元

前年度 決算數	上年度 預算數	計畫別 用途別科目	合計	計畫別			
				國民教育計畫	學前教育計畫	一般行政管理計畫	建築及設備計畫
119,246,723	116,506,607	合計	113,447,149	85,318,714	8,016,512	14,340,379	5,771,544
103,439,482	105,608,888	用人費用	102,263,563	81,079,136	7,738,128	13,446,299	
58,248,095	58,249,860	正式員額薪資	57,169,860	43,020,000	5,473,860	8,676,000	
55,575,155	55,321,860	職員薪金	54,625,860	43,020,000	5,089,860	6,516,000	
1,514,700	1,848,000	工員工資	1,464,000		384,000	1,080,000	
1,158,240	1,080,000	警餉	1,080,000			1,080,000	
967,871	400,400	聘僱及兼職人員薪資	400,400	400,400			
967,871	400,400	兼職人員酬金	400,400	400,400			
957,323	1,093,146	超時工作報酬	1,052,879	600,660	49,600	402,619	
929,723	1,057,066	加班費	1,039,999	587,780	49,600	402,619	
27,600	36,080	誤餐費	12,880	12,880			
12,377,063	13,793,388	獎金	12,975,388	9,304,500	1,140,388	2,530,500	
5,186,703	6,512,155	考績獎金	5,829,155	3,927,000	456,155	1,446,000	
7,190,360	7,281,233	年終獎金	7,146,233	5,377,500	684,233	1,084,500	
22,773,904	23,709,856	退休及卹償金	22,589,942	21,458,534	467,424	663,984	
22,546,696	23,566,416	職員退休及離職金	22,465,702	21,400,534	455,184	609,984	
227,208	85,440	工員退休及離職金	66,240		12,240	54,000	
	58,000	卹償金	58,000	58,000			

臺北市地方教育發展基金－臺北市文山區志清國民小學

各項費用彙計表

中華民國105年度

單位：新臺幣元

前年度 決算數	上年度 預算數	計畫別 用途別科目	合計	計畫別			
				國民教育計畫	學前教育計畫	一般行政管理計畫	建築及設備計畫
8,115,226	8,362,238	福利費	8,075,094	6,295,042	606,856	1,173,196	
5,650,457	5,163,048	分擔員工保險費	5,052,564	3,730,572	500,436	821,556	
56,500	86,500	傷病醫藥費	88,220	86,500	1,720		
554,598	693,000	員工通勤交通費	679,140	478,800	56,700	143,640	
1,853,671	2,419,690	其他福利費	2,255,170	1,999,170	48,000	208,000	
6,117,716	2,789,055	服務費用	2,932,720	2,215,176	197,684	519,860	
840,007	886,545	水電費	987,124	923,532	63,592		
772,472	816,945	工作場所電費	918,916	862,380	56,536		
67,535	69,600	工作場所水費	68,208	61,152	7,056		
142,560	43,090	旅運費	43,090	43,090			
42,560	43,090	國內旅費	43,090	43,090			
100,000		國外旅費					
882	5,000	印刷裝訂與廣告費					
882	5,000	印刷及裝訂費					
1,102,958	813,800	修理保養及保固費	841,400	757,400	84,000		
841,203	666,400	一般房屋修護費	690,200	618,800	71,400		
261,755	147,400	機械及設備修護費	151,200	138,600	12,600		
3,062,910	220,770	一般服務費	299,076	134,484	18,592	146,000	

臺北市地方教育發展基金－臺北市文山區志清國民小學

40501544-55

各項費用彙計表

中華民國105年度

單位：新臺幣元

前年度 決算數	上年度 預算數	計畫別	合計	國民教育計畫	學前教育計畫	一般行政管理計畫	建築及設備計畫
		用途別科目					
18,970	37,920	佣金、匯費、經理費及手續費	23,076	20,484	2,592		
64,585	80,000	外包費	120,000			120,000	
2,875,447		計時與計件人員酬金					
103,908	102,850	體育活動費	156,000	114,000	16,000	26,000	
896,399	747,850	專業服務費	690,030	356,670	31,500	301,860	
350,142	208,200	講課鐘點、稿費、出席審查及查詢費	183,600	183,600			
10,000	19,250	委託檢驗(定)試驗認證費	20,020	20,020			
8,720	10,750	試務甄選費	10,750	10,750			
34,000	36,000	電子計算機軟體服務費					
493,537	473,650	其他	475,660	142,300	31,500	301,860	
72,000	72,000	公共關係費	72,000			72,000	
72,000	72,000	公共關係費	72,000			72,000	
2,471,525	1,604,042	材料及用品費	1,609,702	1,154,782	80,700	374,220	
537,692	310,100	使用材料費	287,100	228,900	58,200		
537,692	310,100	設備零件	287,100	228,900	58,200		
1,933,833	1,293,942	用品消耗	1,322,602	925,882	22,500	374,220	
325,662	372,140	辦公(事務)用品	368,200	8,800		359,400	
78,850	87,000	報章什誌	82,500	82,500			

臺北市地方教育發展基金－臺北市文山區志清國民小學

各項費用彙計表

中華民國105年度

單位：新臺幣元

前年度 決算數	上年度 預算數	計畫別 用途別科目	合計	計畫別			
				國民教育計畫	學前教育計畫	一般行政管理計畫	建築及設備計畫
16,800	5,820	服裝	14,820			14,820	
5,000	5,000	醫療用品(非醫療院所使用)	5,000	5,000			
1,507,521	823,982	其他	852,082	829,582	22,500		
34,788	38,000	租金、償債與利息	30,000	30,000			
30,000	38,000	交通及運輸設備租金	30,000	30,000			
30,000	38,000	車租	30,000	30,000			
4,788		什項設備租金					
4,788		什項設備租金					
6,296,140	5,394,590	購建固定資產、無形資產及非理財目的之長期投資	5,771,544				5,771,544
1,952,071	879,100	購置固定資產	938,500				938,500
1,410,850	679,500	購置機械及設備	761,500				761,500
28,000		購置交通及運輸設備					
513,221	199,600	購置什項設備	177,000				177,000
		購置無形資產	36,000				36,000
		購置電腦軟體	36,000				36,000
4,344,069	4,515,490	遞延支出(臺北市地方教育發展基金及臺北市臺北都會區捷運固定資產重置基金專用)	4,797,044				4,797,044

臺北市地方教育發展基金－臺北市文山區志清國民小學

40501544-57

各項費用彙計表

中華民國105年度

單位：新臺幣元

前年度 決算數	上年度 預算數	計畫別	合計	國民教育計畫	學前教育計畫	一般行政管理計畫	建築及設備計畫
		用途別科目					
3,794,084	3,480,418	遞延修繕房屋建築支出	4,797,044				4,797,044
549,985	1,035,072	其他遞延支出					
607,282	740,712	會費、捐助、補助、分攤、照 護、救濟與交流活動費	500,000	500,000			
607,282	740,712	補貼(償)、獎勵、慰問、照 護與救濟	500,000	500,000			
607,282	740,712	其他	500,000	500,000			
279,790	331,320	其他	339,620	339,620			
279,790	331,320	其他支出	339,620	339,620			
279,790	331,320	其他	339,620	339,620			

臺北市地方教育發展基金－臺北市文山區志清國民小學

員工人數彙計表

中華民國105年度

單位：人

計 畫 及 項 目	本年度預算數	上年度預算數	本年度增減數	增 減 原 因
合計	78	79	-1	
國民教育計畫部分	57	57		
正式職員	57	57		
學前教育計畫部分	8	8		
正式職員	7	7		
正式工員	1	1		
一般行政管理計畫部分	13	14	-1	
正式職員	10	10		
正式工員	3	4	-1	

註：1.本表不包含臨時工員人數。

2.本表臨時職員係指奉准有案之約聘僱人員。

本 頁 空 白

用人費用

中華民國

計畫及項目	合計	正式員額薪資	聘僱及兼職人員薪資	超時工作報酬	津貼	獎金		
						年終獎金	績效獎金	考績獎金
合計	102,263,563	57,169,860	400,400	1,052,879		7,146,233		5,829,155
國民教育計畫	81,079,136	43,020,000	400,400	600,660		5,377,500		3,927,000
職員薪金	43,020,000	43,020,000						
兼職人員酬金	400,400		400,400					
加班費	587,780			587,780				
誤餐費	12,880			12,880				
考績獎金	3,927,000							3,927,000
年終獎金	5,377,500					5,377,500		
職員退休及離職金	21,400,534							
卹償金	58,000							
分擔員工保險費	3,730,572							
傷病醫藥費	86,500							
員工通勤交通費	478,800							
其他福利費	1,999,170							
學前教育計畫	7,738,128	5,473,860		49,600		684,233		456,155
職員薪金	5,089,860	5,089,860						
工員工資	384,000	384,000						
加班費	49,600			49,600				

彙計表

105年度

單位：新臺幣元

其他獎金	退休及卹償金		資遣費	福 利 費					提繳費
	退休金	卹償金		分擔保險費	傷病醫藥費	提撥福利金	員工通勤交通費	其他福利費	
	22,531,942	58,000		5,052,564	88,220		679,140	2,255,170	
	21,400,534	58,000		3,730,572	86,500		478,800	1,999,170	
	21,400,534	58,000		3,730,572	86,500		478,800	1,999,170	
	467,424			500,436	1,720		56,700	48,000	

用人費用

中華民國

計畫及項目	合計	正式員額薪資	聘僱及兼職人員薪資	超時工作報酬	津貼	獎金		
						年終獎金	績效獎金	考績獎金
考績獎金	456,155							456,155
年終獎金	684,233					684,233		
職員退休及離職金	455,184							
工員退休及離職金	12,240							
分擔員工保險費	500,436							
傷病醫藥費	1,720							
員工通勤交通費	56,700							
其他福利費	48,000							
一般行政管理計畫	13,446,299	8,676,000		402,619		1,084,500		1,446,000
職員薪金	6,516,000	6,516,000						
工員工資	1,080,000	1,080,000						
警餉	1,080,000	1,080,000						
加班費	402,619			402,619				
考績獎金	1,446,000							1,446,000
年終獎金	1,084,500					1,084,500		
職員退休及離職金	609,984							
工員退休及離職金	54,000							
分擔員工保險費	821,556							

彙計表

105年度

單位：新臺幣元

其他獎金	退休及卹償金		資遣費	福 利 費					提繳費
	退休金	卹償金		分擔保險費	傷病醫藥費	提撥福利金	員工通勤交通費	其他福利費	
	455,184								
	12,240			500,436	1,720		56,700	48,000	
	663,984			821,556			143,640	208,000	
	609,984								
	54,000			821,556					

用人費用

中華民國

計畫及項目	合計	正式員額薪資	聘僱及兼職人員薪資	超時工作報酬	津貼	獎金		
						年終獎金	績效獎金	考績獎金
員工通勤交通費	143,640							
其他福利費	208,000							

註：本表不包含臨時工員薪津。

彙計表

105年度

單位：新臺幣元

其他獎金	退休及卹償金		資遣費	福 利 費					提繳費
	退休金	卹償金		分擔保險費	傷病醫藥費	提撥福利金	員工通勤交通費	其他福利費	
							143,640	208,000	

臺北市地方教育發展基金－臺北市文山區志清國民小學單位（或計畫）成本分析表

中華民國105年度

單位：新臺幣元

計畫別	單位	單位成本	數量	預算數	說明
合計				113,447,149	
國民教育計畫				85,318,714	
學前教育計畫				8,016,512	
一般行政管理計畫				14,340,379	
建築及設備計畫				5,771,544	

臺北市地方教育發展基金－臺北市文山區志清國民小學

40501544-67

5年來主要業務計畫分析表

中華民國105年度

單位：新臺幣元

年 度 及 項 目	單 位	數 量	單位成本或 平均利(費)率	金 額	說 明
(本)年度預算數				93,335,226	
國民教育計畫				85,318,714	
學前教育計畫				8,016,512	
(上)年度預算數				96,369,203	
國民教育計畫				88,563,801	
學前教育計畫				7,805,402	
(前)年度決算數				99,087,869	
國民教育計畫				91,453,598	
學前教育計畫				7,634,271	
(102)年度決算數				96,994,397	
國民教育計畫				88,396,997	
學前教育計畫				8,597,400	
(101)年度決算數				91,071,192	
國民教育計畫				83,154,552	
學前教育計畫				7,916,640	

臺北市地方教育發展基金－臺北市文山區志清國民小學

固定項目明細表

中華民國105年度

單位：新臺幣元

項 目	期初餘額	本年度增加	本年度減少	期末餘額	說 明
資產	28,497,865	974,500		29,472,365	
土地改良物	4,081,284			4,081,284	
機械及設備	15,837,841	761,500		16,599,341	
交通及運輸設備	709,663			709,663	
什項設備	7,582,189	177,000		7,759,189	
電腦軟體	286,888	36,000		322,888	

註：92年度以前已提折舊621,905元(包括機械及設備累計折舊504,502元、交通及運輸設備累計折舊10,690元，什項設備累計折舊106,713元)及已攤銷費用0元，自93年度起，本固定項目分開原則，將屬長期固定帳項另立帳類管理(不再提列折舊及攤銷)。